

Technische Goedkeuring ATG met Certificatie



ATG 2481

**Spouwmuurisolatie
(gedeeltelijke spouwvulling)**

**EUROWALL
EUROWALL E
EUROWALL IMPACT
EUROTHANE SILVER**

**Geldig van 15/09/2023
tot 14/09/2028**

Goedkeurings- en Certificatie-operator



**Belgian Construction Certification Association
Kantersteen 47 – 1000 Brussel
www.bcca.be – info@bcca.be**

Goedkeuringshouder:

RECTICEL NV - Recticel Insulation
Zuidstraat 15
8560 Wevelgem
Tel: +32 (0)56 43 89 43
Fax: +32 (0)56 43 89 29
Website: www.recticelinsulation.com/be
e-mail: recticelinsulation@recticel.com

1 Doel en draagwijdte van de Technische Goedkeuring

Deze Technische Goedkeuring betreft een gunstige beoordeling van het product (zoals hierboven beschreven) door de door de BUTgb aangeduide onafhankelijke goedkeuringsoperator, BCCA, voor de in deze technische goedkeuring vermelde toepassing.

De Technische Goedkeuring legt de resultaten vast van het goedkeuringsonderzoek. Dit onderzoek bestaat uit: de identificatie van de relevante eigenschappen van het product in functie van de beoogde toepassing en de plaatsings- of verwerkingswijze ervan, de opvatting van het product en de betrouwbaarheid van de productie.

De Technische Goedkeuring heeft een hoog betrouwbaarheidsniveau door de statistische interpretatie van de controleresultaten, de periodieke opvolging, de aanpassing aan de stand van zaken en techniek en de kwaliteitsbewaking van de Goedkeuringshouder.

Het behouden van de Technische Goedkeuring vereist dat de Goedkeuringshouder te allen tijde kan bewijzen dat hij het nodige doet opdat de gebruiksgeschiktheid van het product aangetoond blijft. De opvolging van de overeenkomstigheid van het product met de Technische Goedkeuring is daarbij essentieel. Deze opvolging wordt door de BUTgb toevertrouwd aan een onafhankelijke certificatieoperator, BCCA.

De Goedkeuringshouder [en de Verdelers] moet(en) de onderzoeksresultaten, opgenomen in de Technische Goedkeuring, in acht te nemen bij het ter beschikking stellen van informatie aan een partij. De BUTgb of de Certificatieoperator kunnen de nodige initiatieven ondernemen indien de Goedkeuringshouder [of de Verdelers] dit niet of niet voldoende uit eigen beweging doen.

De Technische Goedkeuring en de certificatie van de overeenkomstigheid van het product met de Technische Goedkeuring, staan los van individueel uitgevoerde werken, de aannemer en/of architect zijn uitsluitend verantwoordelijk voor de overeenstemming van de uitgevoerde werken met de bepalingen van het bestek.

De Technische Goedkeuring behandelt, met uitzondering van specifiek opgenomen bepalingen, niet de veiligheid op de bouwplaats, gezondheidsaspecten en duurzaam gebruik van grondstoffen. Bijgevolg is de BUTgb niet verantwoordelijk voor enige schade die zou worden veroorzaakt door het niet naleven door de Goedkeuringshouder of de aannemer(s) en/of de architect van de bepalingen m.b.t. veiligheid op de bouwplaats, gezondheidsaspecten en duurzaam gebruik van grondstoffen.

Opmerking: In deze technische goedkeuring wordt steeds de term "aannemer" gebruikt. Deze term verwijst naar de entiteit die de werken uitvoert. Deze term mag ook gelezen worden als andere hiervoor vaak gebruikte termen zoals "uitvoerder", "installateur" en "verwerker".

2 Voorwerp

Hardschuimplaten in polyisocyanuraat EUROWALL, EUROWALL E, EUROWALL IMPACT en EUROTHANE SILVER, voor toepassing als warmte-isolerende laag in gemetselde spouwmuren en aangebracht als gedeeltelijke spouwvulling tijdens de constructie van deze muren.

De platen EUROWALL, EUROWALL E, EUROWALL IMPACT en EUROTHANE SILVER maken het voorwerp uit van de productgoedkeuring met certificatie ATG H750.

De goedkeuring met certificatie omvat een doorlopende productiecontrole door de fabrikant, aangevuld met een regelmatig extern toezicht daarop door de door de BUTgb toegewezen certificatie-instelling.

De technische goedkeuring met certificatie heeft betrekking op het isolatiemateriaal zelf, met inbegrip van de plaatsingstechniek, maar niet op de kwaliteit van de uitvoering.

3 Materialen

De platen EUROWALL, EUROWALL E, EUROWALL IMPACT en EUROTHANE SILVER zijn samengesteld uit een kern van hard polyisocyanuraatschuim. Beide zijden zijn voorzien van een bekleding.

3.1 Polyisocyanuraatschuim

Het schuim op basis van polyol en isocyanaat wordt bekomen door het expanderen met een blaasmiddel (pentaan).

3.2 Bekleding

De platen EUROWALL, EUROWALL E, EUROWALL IMPACT en EUROTHANE SILVER worden aan beide zijden bekleed met een gasdicht meerlagencomplex op basis van kraft-aluminium laminaat.

4 Elementen

De platen EUROWALL, EUROWALL E, EUROWALL IMPACT en EUROTHANE SILVER zijn rechthoekige, stijve, vlakke platen. De platen EUROWALL, EUROWALL E en EUROWALL IMPACT zijn langsheen de volledige omtrek voorzien van een rechthoekige tand- en groefverbinding. De platen EUROTHANE SILVER zijn langsheen de volledige omtrek voorzien van een sponning.

EUROWALL, EUROWALL E, EUROWALL IMPACT met tand en groef

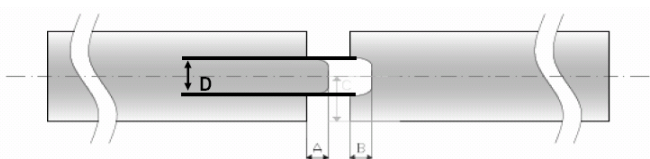


Fig. 1 – Tand en groef

	Afmeting tand en groef		Tolerantie
A	10 mm		+0,5/- 0 mm
B	11 mm		+0,5/- 0 mm
C	½ plaatdikte		+1/- 1 mm
	Plaatdikte < 70 mm	Plaatdikte ≥ 70 mm	
D	20 mm	50 mm	+1/- 1 mm

Afmeting plaat	
Lengte	1200 mm (nuttig: 1190 mm)
Breedte	600 mm (nuttig: 590 mm)
Dikte	EUROWALL, EUROWALL IMPACT: 30 mm tot 160 mm (opgaand per 10 mm) 82 mm, 95 mm EUROWALL E: 30 mm tot 180 mm

EUROTHANE SILVER met sponning

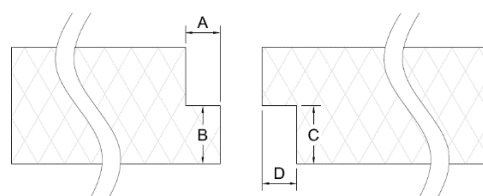


Fig. 2 – Sponning

	Afmeting sponning	Tolerantie
A	15 mm	+/- 0,5 mm
B	½ nominale plaatdikte	- 1 mm
C	½ nominale plaatdikte	- 1 mm
D	15 mm	- 1 mm

Afmeting plaat	
Lengte	1200 mm (*) (nuttig : 1185 mm)
Breedte	600 mm (*) (nuttig : 585 mm)
Dikte	30 mm tot 120 mm (opgaand per 10 mm) 81 mm
(*):	Andere afmetingen kunnen bekomen worden op aanvraag

5 Vervaardiging en commercialisatie

De isolatieplaten EUROWALL, EUROWALL E, EUROWALL IMPACT en EUROTHANE SILVER worden vervaardigd door de firma RECTICEL INSULATION, in haar fabriek te WEVELGEM, Zuidstraat 15 (België). De firma RECTICEL INSULATION verzorgt eveneens de verkoop van de platen en kan de nodige technische bijstand verstrekken.

Voor wat betreft de vervaardiging en controles wordt verwezen naar de productgoedkeuring met certificatie ATG H750.

Op de verpakking wordt een etiket aangebracht met de nodige gegevens in het kader van de CE-markering, het ATG-merk en -nummer en het Keymark-logo indien van toepassing (geldigheid verifiëren op www.keymark.eu).

6 Uitvoering

6.1 Opslag en vervoer

Voor wat betreft opslag en vervoer dienen de voorschriften van de fabrikant gevolgd te worden.

6.2 Opbouw en samenstelling van de geïsoleerde spouwmuur

Zie BUtgb-informatieblad met referentie 2011/1 "Geïsoleerde spouwmuren met gevelmetselwerk", paragraaf 2.

6.3 Bouwkundige ontwerp- en uitvoeringsprincipes

Zie BUtgb-informatieblad met referentie 2011/1 "Geïsoleerde spouwmuren met gevelmetselwerk", paragrafen 3.1 en 3.2.1.

De continue luchtdichte afwerking aan het binnenspouwblad kan gerealiseerd worden door:

- ofwel een luchtdicht binnenspouwblad, zoals b.v. in het geval van prefab of in situ gerealiseerde betonwanden
- ofwel een luchtdichte bepleistering, of aan de binnenzijde, of aan de spouwzijde van het binnenspouwblad.

Ten einde een goede onderlinge aansluiting van de platen te bekomen, moeten deze geplaatst worden met de tand naar boven en de groef naar beneden, en goed aangesloten op het binnenspouwblad.

Bij grotere spouwbreedten of bij hogere isolatie-eisen (hoge R-waarden of lage U-waarden) kan het isolatiepakket worden opgebouwd uit 2 isolatielagen. De platen worden steeds verspringend geplaatst, zowel verticaal als horizontaal. Ook in de hoeken worden ze geschrant geplaatst. De spouwmuur isolatie wordt geleidelijk opgebouwd. Men start met het plaatsen van twee rijen van de eerste laag (de eerste laag tegen het binnenspouwblad wordt begonnen met een halve plaat) – voorlopig verankerd met één bevestiging per plaat – gevolgd door de plaatsing van de eerste rij van de tweede laag. Zie figuur 2. De spouwankers gaan doorheen de twee isolatielagen en worden verankerd in het binnen- en buitenspouwblad.

Om de luchtdichtheid te verbeteren kunnen de naden afgeplakt worden met Rectitape (enkel op de buitenste laag). Het afplakken van de naden is echter geen verplichting, maar is optioneel toe te passen. Na het aanbrengen van Rectitape wordt de volledige strook zeer goed aangedrukt door gebruik te maken van een spatel of een aandrukrol.

6.4 Uitvoeringsdetails en -tekeningen

Zie BUtgb-informatieblad met referentie 2011/1 "Geïsoleerde spouwmuren met gevelmetselwerk", paragraaf 4.

7 Prestaties

7.1 Thermische prestaties

Zie NBN B 62-002 "Thermische prestaties van gebouwen – berekening van de warmtedoorgangscoefficienten (U-waarden) van gebouwcomponenten en gebouwelementen", editie 2008 en BUtgb-informatieblad met referentie 2011/1 "Geïsoleerde spouwmuren met gevelmetselwerk"

$$1/U = R_T = R_{si} + R_{spouwmuur} + R_{se}$$

$$R_{spouwmuur} = R_1 + R_2 + \dots + R_{isol} + \dots + R_n$$

$$U = 1/R_T \quad (1)$$

$$\Delta U_{cor} = 1/(R_T - R_{cor}) - 1/R_T \quad (2)$$

$$U_c = U + \Delta U_{cor} + \Delta U_g + \Delta U_i \quad (3)$$

Waarbij:

- R_T : de totale warmteweerstand van de spouwmuur
- $R_{spouwmuur}$: thermische weerstand ($m^2.K/W$) van de spouwmuur, als som van de thermische weerstanden (rekenwaarden) van de diverse samenstellende lagen (binnenspouwblad met al dan niet luchtdichtingslaag, isolatielaag, restspouw in geval van deelvulling, buitenspouwblad)
- R_{si} : de warmteovergangswaarde aan het binnenoppervlak, conform NBN EN ISO 6946. Voor de spouwmuur is $R_{si} = 0,13 m^2.K/W$
- R_{isol} : voor een homogene isolatielaag is dit de gedeclareerde thermische weerstand van het isolatieproduct voor de betreffende dikte. $R_{isol} = R_D$
- R_{se} : de warmteovergangswaarde aan het buitenoppervlak, conform NBN EN ISO 6946. Voor de spouwmuur is $R_{se} = 0,04 m^2.K/W$
- R_{cor} : correctiefactor voor plaatsingstoleranties bij de uitvoering van de spouwmuur. $R_{cor} = 0,10 m^2.K/W$
- U : warmtedoorgangscoefficient ($W/m^2.K$) van de spouwmuur, berekend volgens (1)
- ΔU_{cor} : correctieterm ($W/m^2.K$) op de U-waarde voor maat- en plaatsingstoleranties bij de uitvoering, berekend volgens (2)
- U_c : gecorrigeerde warmtedoorgangscoefficient ($W/m^2.K$) voor de spouwmuur volgens (3) en conform aan NBN EN ISO 6946
- ΔU_g : toeslag op de U-waarde voor spleten in de isolatielaag, conform NBN EN ISO 6946, voor uitvoering conform de ATG wordt $\Delta U_g = 0$
- ΔU_i : toeslag op de U-waarde voor bevestigingen door de isolatielaag, conform NBN EN ISO 6946

Tabel 1 – $R_{isol} = R_D$ [$m^2.K/W$]

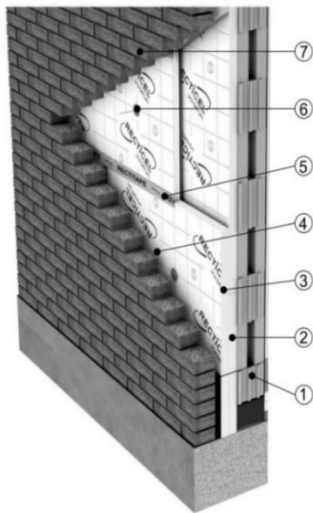
Dikte	EUROWALL EUROWALL IMPACT	EUROWALL E	EUROTHANE SILVER
(mm)	[$m^2.K/W$]	[$m^2.K/W$]	[$m^2.K/W$]
30	1,30	1,30	1,30
40	1,70	1,70	1,70
50	2,15	2,15	2,15
60	2,60	2,60	2,60
70	3,00	3,00	3,00
80	-	3,45	-
81	-	-	3,50
82	3,55	-	-
90	-	3,90	3,90
95	4,10	-	-
100	4,30	4,30	4,30
110	4,75	4,75	4,75
120	5,20	5,20	5,20
130	5,65	5,65	-
140	6,05	6,05	-
150	6,50	6,50	-
160	6,95	6,95	-
180	-	7,80	-

7.2 Overige prestaties

Hierna worden de prestatiekenmerken van de isolatieplaten EUROWALL, EUROWALL E, EUROWALL IMPACT en EUROTHANE SILVER weergegeven. In de kolom BUTgb worden de minimale aanvaardingscriteria vermeld die door de BUTgb werden vastgelegd. In de kolom fabrikant worden de aanvaardingscriteria vermeld die de fabrikant zichzelf oplegt.

Het naleven van deze criteria wordt bij de verschillende uitgevoerde controles nagegaan en valt onder de productcertificatie. De certificatie is gebaseerd op dezelfde regels als die van het CEN-Keymark – zie www.keymark.eu.

Eigenschappen	Criteria BUTgb	Criteria fabrikant	Bepalingsmethode	Resultaten
Lengte (mm)	1200 ± 7,5	1200 ± 7,5	NBN EN 822	X
Breedte (mm)	600 ± 5	600 ± 5	NBN EN 822	X
Dikte (mm)	T2 30 ≤ d < 50 mm: ± 2 50 ≤ d ≤ 75 mm: ± 3 75 < d ≤ 120 mm: +5/-3	T2 30 ≤ d < 50 mm: ± 2 50 ≤ d ≤ 75 mm: ± 3 75 < d ≤ 180 mm: +5/-3	NBN EN 823	X
Haaksheid (mm/m)	≤ 5	≤ 5	NBN EN 824	X
Vlakheid (mm)	≤ 5 (≤ 75 dm ²) ≤ 10 (> 75 dm ²)	<u>EUROWALL, EUROWALL E, EUROWALL IMPACT</u> ≤ 5 (≤ 75 dm ²) ≤ 10 (> 75 dm ²) <u>EUROTHANE SILVER</u> ≤ 3 (≤ 75 dm ²) ≤ 5 (> 75 dm ²)	NBN EN 825	X
Dimensionele stabiliteit 48 h 70°C 90% RV (%)	DS(70,90)1 Δε _{l,b} : ≤ 5 Δε _d : ≤ 10	<u>EUROWALL, EUROWALL E, EUROWALL IMPACT</u> DS(70,90)2 Δε _{l,b} : ≤ 3 Δε _d : ≤ 8 <u>EUROTHANE SILVER</u> DS(70,90)3 Δε _{l,b} : ≤ 2 Δε _d : ≤ 6	NBN EN 1604	X
Dimensionele stabiliteit 48 h -20°C (%)	-	<u>EUROWALL, EUROWALL E, EUROWALL IMPACT</u> - <u>EUROTHANE SILVER</u> DS(-20,-)1 Δε _{l,b} : ≤ 1 Δε _d : ≤ 2	NBN EN 1604	X
Druksterkte (kPa)	CS(10\Y)100 ≥ 100	<u>EUROWALL, EUROWALL E, EUROWALL IMPACT</u> CS(10\Y)120 ≥ 120 <u>EUROTHANE SILVER</u> CS(10\Y)150 ≥ 150	NBN EN 826	X
Blaasmiddel	zonder CFK (pentaan)	zonder CFK (pentaan)	Celgasanalyse	X
Warmtegeleidingscoëfficiënt λ _D (W/m.K)		EUROWALL, EUROWALL E, <u>EUROWALL IMPACT</u> , EUROTHANE SILVER: 0,023	NBN EN 12667	X
Brandreactie	A1-F of niet onderzocht	EUROWALL, <u>EUROWALL IMPACT</u> , EUROTHANE SILVER : F EUROWALL E : E	Euroclass (classificatie cf. NBN EN 13501-1)	X
Afmetingen tand/groef + rechtlijnigheid	-	rechtlijnigheid: 1 mm/m	-	zie figuur 1
x: Getest en conform aan het criterium van de fabrikant				



1. Binnenspouwblad
2. Eerste laag Eurowall halve plaat
3. tweede laag Eurowall
4. Luchtspouw
5. Naden afdichten met Rectitape
6. Spouwanker
7. Buitenspouwblad

Fig. 3 – Opbouw

8 Voorwaarden

- A.** De Technische Goedkeuring heeft uitsluitend betrekking op het product vermeld op de voorpagina van deze Technische Goedkeuring.
- B.** Enkel de Goedkeuringshouder en desgevallend de Verdelers kunnen aanspraak maken op de Technische Goedkeuring.
- C.** De Goedkeuringshouder en desgevallend de Verdelers mogen geen gebruik maken van de naam en het logo van de BUtgb, het ATG-merk, de Technische Goedkeuring of het goedkeuringsnummer, voor productbeoordelingen die niet in overeenstemming zijn met de Technische Goedkeuring of voor een product, kit of systeem alsook de eigenschappen of kenmerken ervan, die niet het voorwerp uitmaken van de Technische Goedkeuring.
- D.** Informatie die door de Goedkeuringshouder, de Verdelers of een erkende aannemer, of hun vertegenwoordigers, op welke wijze dan ook, ter beschikking wordt gesteld van (potentiële) gebruikers (bv. bouwheren, aannemers, architecten, voorschrijvers, ontwerpers, ...) van het product, die het voorwerp zijn van de Technische Goedkeuring, mag niet onvolledig of in strijd zijn met de inhoud van de Technische Goedkeuring, noch met informatie waarnaar in de Technische Goedkeuring wordt verwezen.
- E.** De Goedkeuringshouder is steeds verplicht tijdig eventuele aanpassingen aan de grondstoffen en producten, de verwerkingsrichtlijnen, het productie- en verwerkingsproces en/of de uitrusting, voorafgaandelijk aan de BUtgb, de Goedkeurings- en de Certificatieoperator bekend te maken. Afhankelijk van de meegedeelde informatie kunnen de BUtgb, de Goedkeurings- en de Certificatieoperator oordelen dat de Technische Goedkeuring al dan niet moet worden aangepast.
- F.** De Technische Goedkeuring kwam tot stand op basis van de beschikbare technische en wetenschappelijke kennis en informatie, aangevuld door informatie ter beschikking gesteld door de aanvrager en vervolledigd door een goedkeuringsonderzoek dat rekening houdt met het specifieke karakter van het product. Niettemin blijven de gebruikers verantwoordelijk voor de selectie van het product, zoals beschreven in de Technische Goedkeuring, voor de specifieke door de gebruiker beoogde toepassing.
- G.** De intellectuele eigendomsrechten betreffende de Technische Goedkeuring, waaronder de auteursrechten, behoren exclusief toe aan de BUtgb.
- H.** Verwijzingen naar de Technische Goedkeuring dienen te gebeuren aan de hand van de ATG-aanwijzer (ATG 2481) en de geldigheidstermijn.
- I.** De BUtgb, de Goedkeuringsoperator en de Certificatieoperator kunnen niet aansprakelijk worden gesteld voor enige schade of nadelig gevolg veroorzaakt aan derden (o.m. de gebruiker) ingevolge het niet nakomen door de Goedkeuringshouder of de Verdelers van de bepalingen van dit artikel 8.

Deze Technische Goedkeuring is gepubliceerd door de BUtgb, onder verantwoordelijkheid van de Goedkeuringsoperator, BCCA, en op basis van het gunstig advies van de Gespecialiseerde Groep "AFWERKING", verleend op 20 december 2022.

Daarnaast bevestigde de certificatie operator, BCCA, dat de productie aan de certificatievoorwaarden voldoet en dat met de Goedkeuringshouder een certificatieovereenkomst ondertekend werd.

Datum van deze uitgave: 15 september 2023.

Deze ATG vervangt ATG 2481, geldig van 30/01/2023 tot 29/01/2028. De wijzigingen t.o.v. voorgaande versie worden hieronder opgesomd:

Aanpassingen t.o.v. de voorgaande versie

Toevoegen van het product EUROWALL IMPACT
Aanpassing dikterange

Voor de BUtgb, als geldigverklaring van het goedkeuringsproces

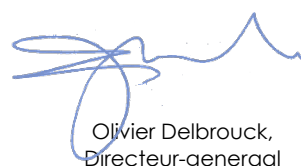
Voor de goedkeurings- en certificatieoperator



Eric Winnepenninckx,
Secretaris-generaal



Benny de Blaere,
Directeur



Olivier Delbrouck,
Directeur-generaal

De Technische Goedkeuring blijft geldig, gesteld dat het systeem, de vervaardiging ervan en alle daarmee verband houdende relevante processen:

- onderhouden worden, zodat minstens de onderzoeksresultaten bereikt worden zoals bepaald in deze Technische Goedkeuring;
- doorlopend aan de controle door de Certificatieoperator onderworpen worden en deze bevestigt dat de certificatie geldig blijft.

Wanneer niet langer wordt voldaan aan deze voorwaarden, zal de Technische Goedkeuring worden opgeschort of ingetrokken en de Technische Goedkeuring van de BUtgb website worden verwijderd. Technische Goedkeuringen worden regelmatig geactualiseerd. Het wordt aanbevolen steeds gebruik te maken van de versie die op de BUtgb website (www.butgb-ubatc.be) gepubliceerd werd.

De meest recente versie van de Technische Goedkeuring kan geconsulteerd worden d.m.v. de hiernaast afgebeelde QR-code.



De BUtgb vzw werd aangemeld door de FOD Economie in het kader van Verordening (EU) n°305/2011. De door de BUtgb vzw aangeduide certificatieoperatoren werken volgens een door BELAC (www.belac.be) accreditbaar systeem.

De BUtgb vzw is een goedkeuringsinstituut dat lid is van:



European Organisation for Technical Assessment
www.eota.eu



Europese Unie voor de technische goedkeuring in de bouw
www.ueatc.eu



World Federation of Technical Assessment Organisations
www.wftao.com